

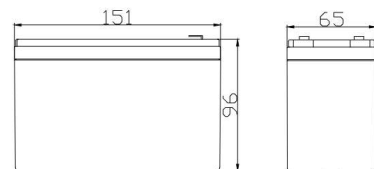
# 6-GFMD-7

电力用固定型阀控式铅酸蓄电池



## 应用场景

- 变电站、换流站备用电源；
- 发电厂、电力系统、核电站等备用电源；
- 直流屏、数据中心、UPS、EPS电源；
- 太阳能、风能、水利发电系统，风光互补工程等。



长: 151.4mm  
宽: 65.5mm  
高: 96.2mm  
总高: 105mm

## 优点

- 产品设计浮充寿命15年
- 密封安全可靠
- 比能量高、内阻小、自放电率低
- 密封反应效率高、一致性能好

## 技术特征

- 特殊的耐腐蚀合金，专用的板栅结构，提高电池浮充寿命。
- 高纯度电解液和特殊的添加剂，电池不易失水；
- 高强度的电池壳，耐冲击、抗震性能好；
- 特殊的密封工艺，确保电池不漏液，不爬酸，安全可靠。
- 安全阀的防爆虑酸阀体结构，防止电池鼓壳、爆裂。
- 采用嵌铜芯圆端子结构，电池安装连接维护方便。

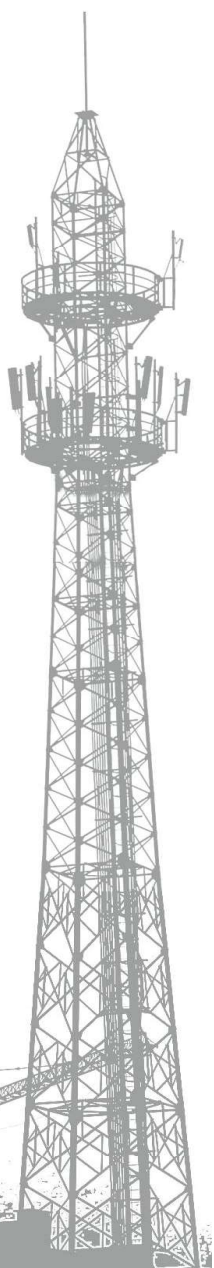
## 获得的证书

- GB/T 19001-2016
- GB/T24001-2016
- GB/T28001-2011
- GB/T 19638-2014
- DL/T 637-2019

## 技术参数

电池型号	6-GFMD-7	
设计寿命	15年	
容量(Ah)	20HR(4.32A,1.80V)	7.5
	10HR(8A,1.80V)	7
	3HR(21.6A,1.80V)	5.67
	1HR(44A,1.80V)	3.85
内阻参考值	16.5(满充)	
自放电率	每月≤3%	
充电电压(V/单格)	均充使用	浮充使用
	2.33-2.37 (-4mV/°C/单格) 最大充电电流: 1.05A	2.23-2.27 (-3mV/°C/单格)

注：本表所有参数均于25℃环境下测量



地址：河北省故城经济开发区  
网址：www.aoguan.com

热线：400-807-8811  
邮箱：aoguan@126.com



# 6-GFMD-7

电力用固定型阀控式铅酸蓄电池



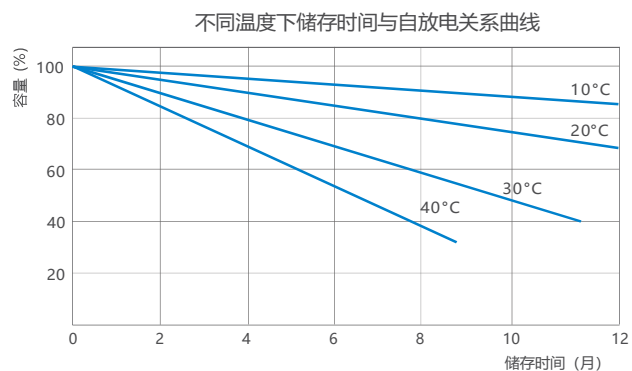
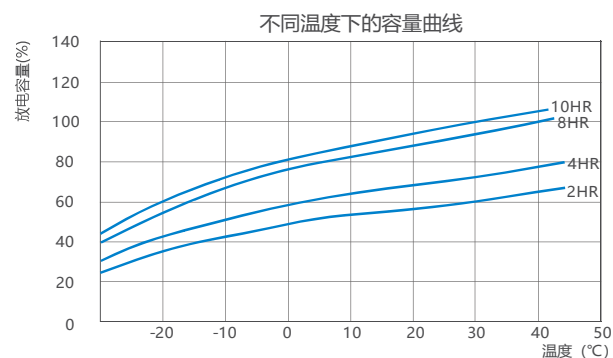
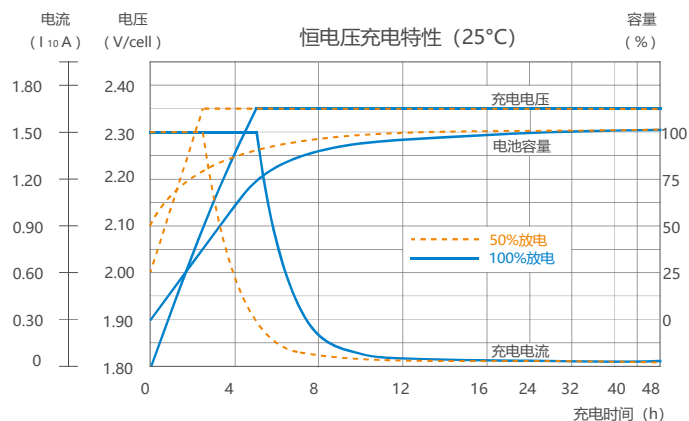
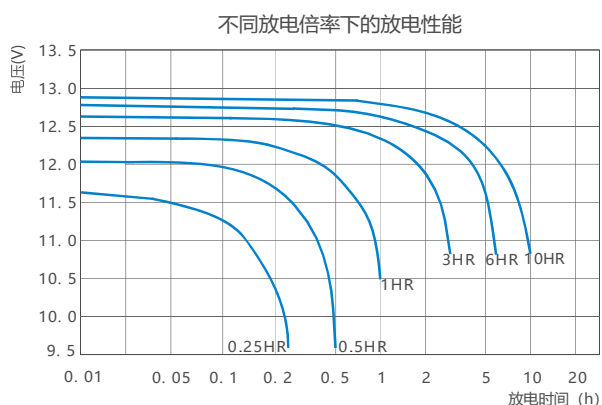
## 恒电流放电参数表 (A/单格, 25°C)

电池型号	终止电压 (V/单格)	分钟 (Minute)						小时 (Hour)									
		5	10	15	20	30	45	1	2	3	4	5	6	8	10	20	
6-GFMD-7	1.85	14.6	11.7	9.67	8.17	6.67	4.72	3.61	2.52	1.91	1.48	1.26	1.07	0.83	0.74	0.38	
	1.80	16.8	13.6	11.0	9.30	7.10	4.96	3.82	2.57	1.95	1.50	1.27	10.9	0.86	0.75	0.38	
	1.75	18.2	14.4	11.7	9.83	7.32	5.07	3.91	2.60	1.96	1.51	1.29	1.10	0.88	0.76	0.39	
	1.70	20.1	15.4	12.5	10.4	7.55	5.21	4.03	2.63	2.00	1.53	1.30	1.12	0.88	0.78	0.39	
	1.67	20.9	16.5	13.4	10.8	7.78	5.36	4.25	2.70	2.04	1.54	1.32	1.13	0.89	0.79	0.40	
	1.60	22.0	17.6	14.1	11.0	8.02	5.52	4.39	2.72	2.05	1.58	1.34	1.14	0.90	0.80	0.40	

## 恒功率放电参数表 (W/单格, 25°C)

电池型号	终止电压 (V/单格)	分钟 (Minute)						小时 (Hour)									
		5	10	15	20	30	45	1	2	3	4	5	6	8	10	20	
6-GFMD-7	1.85	25.8	21.4	17.3	14.6	11.7	9.6	7.05	4.94	3.81	2.91	2.46	2.18	1.67	1.41	0.83	
	1.80	29.1	23.7	19.7	16.7	12.3	10.2	7.47	4.99	3.83	2.98	2.51	2.19	1.73	1.46	0.86	
	1.75	31.3	25.6	21.0	17.4	12.9	10.3	7.66	5.01	3.86	3.02	2.52	2.20	1.76	1.48	0.86	
	1.70	32.5	27.2	22.0	18.2	13.5	10.5	7.85	5.05	3.91	3.03	2.53	2.24	1.77	1.49	0.87	
	1.67	33.6	28.6	23.2	19.2	14.0	10.7	8.09	5.14	3.97	3.04	2.55	2.25	1.78	1.50	0.87	
	1.60	35.1	29.7	23.9	19.9	14.4	11.0	8.32	5.27	4.05	3.09	2.56	2.28	1.79	1.51	0.88	

## 性能曲线



声明：以上数据仅用于概括产品性能，未必适用于任意一只电池。相关参数如有修改，恕不另行通知。  
如需最新资讯，请及时与奥冠联系。

地址：河北省故城经济开发区  
网址：www.aoguan.com

热线：400-807-8811  
邮箱：aoguan@126.com



V11 20220501CH